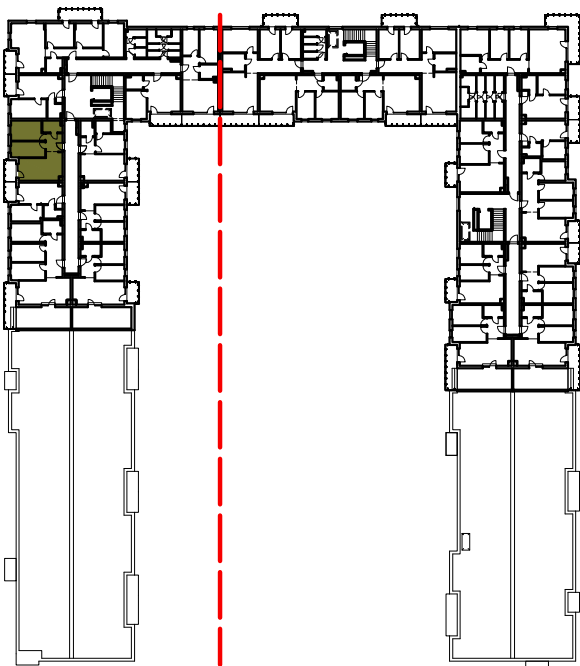


# Osiedle Filmowe



BIURO SPRZEDAŻY ul. Chodkiewicza 15  
OPTAL DEVELOPER 85-065 Bydgoszcz  
tel: +48 52 325 12 86

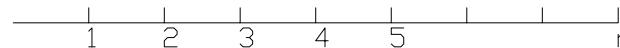
## BUDYNEK MIESZKALNY WIELORODZINNY PRZY ULICY FILMOWEJ 5A W BYDGOSZCZY

7 Piętro

Mieszkanie nr 126

Liczba pokoi: 3

Powierzchnia użytkowa - 48,72 m<sup>2</sup>



### UWAGI:

1. Powierzchnia użytkowa pomieszczeń liczona jest w świetle ścian, w stanie wykończeniowym (uwzględniając tynk/płytki)
2. Powierzchnia użytkowa mieszkań, wymiary i rozwiązania techniczne mogą ulec zmianie w trakcie dalszego procesu projektowania i realizacji projektu.
3. Urządzenia sanitarne i kuchenne, drzwi wewnętrzne, meble oraz materiały wykończeniowe podłóg nie stanowią wyposażenia lokali mieszkalnych.
4. Rozmieszczenie urządzeń sanitarnych, kuchennych oraz mebli przedstawione jest jako przykładowe.
5. Na warstwy wykończeniowe posadzki przewidziano 2cm.

### ZESTAWIENIE POMIESZCZEŃ

1. Korytarz	5,20 m <sup>2</sup>
2. Łazienka	4,06 m <sup>2</sup>
3. Pokój z aneksem	18,88 m <sup>2</sup>
4. Pokój	9,40 m <sup>2</sup>
5. Pokój	11,18 m <sup>2</sup>
6. Pomieszczenie przynależne - komórka lokatorska nr .....	.....
7. Balkon	4,23 m <sup>2</sup>