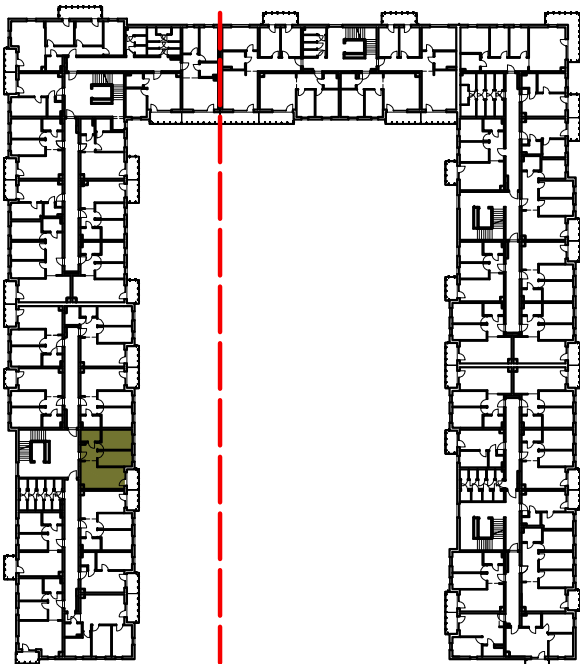


# Osiedle Filmowe



BIURO SPRZEDAŻY ul. Chodkiewicza 15  
OPTAL DEVELOPER 85-065 Bydgoszcz  
tel: +48 52 325 12 86

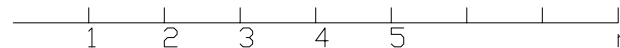
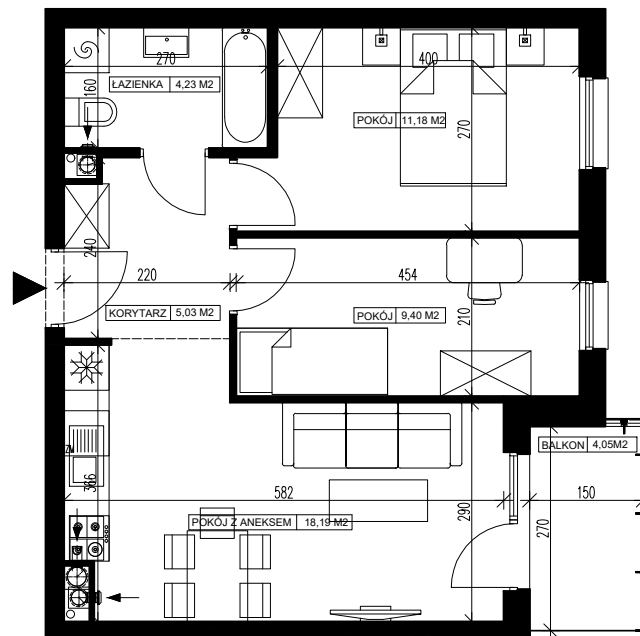
## BUDYNEK MIESZKALNY WIELORODZINNY PRZY ULICY FILMOWEJ 5A W BYDGOSZCZY

4 Piętro

Mieszkanie nr 35

Liczba pokoi: 3

Powierzchnia użytkowa - 48,03 m<sup>2</sup>



### UWAGI:

1. Powierzchnia użytkowa pomieszczeń liczona jest w świetle ścian, w stanie wykończeniowym (uwzględniając tynk/płytki)
2. Powierzchnia użytkowa mieszkań, wymiary i rozwiązania techniczne mogą ulec zmianie w trakcie dalszego procesu projektowania i realizacji projektu.
3. Urządzenia sanitarne i kuchenne, drzwi wewnętrzne, meble oraz materiały wykończeniowe podłóg nie stanowią wyposażenia lokali mieszkalnych.
4. Rozmieszczenie urządzeń sanitarnych, kuchennych oraz mebli przedstawione jest jako przykładowe.
5. Na warstwy wykończeniowe posadzki przewidziano 2cm.

### ZESTAWIENIE POMIESZCZEŃ

|  |                      |
|--|----------------------|
| 1. Korytarz  | 5,03 m <sup>2</sup>  |
| 2. Łazienka  | 4,23 m <sup>2</sup>  |
| 3. Pokój z aneksem kuchennym                               | 18,19 m <sup>2</sup> |
| 4. Pokój   | 9,40 m <sup>2</sup>  |
| 5. Pokój   | 11,18 m <sup>2</sup> |
| 6. Pomieszczenie przynależne - komórka lokatorska nr ..... | .....                |
| 7. Balkon  | 4,05 m <sup>2</sup>  |
|  |                      |
|  |                      |