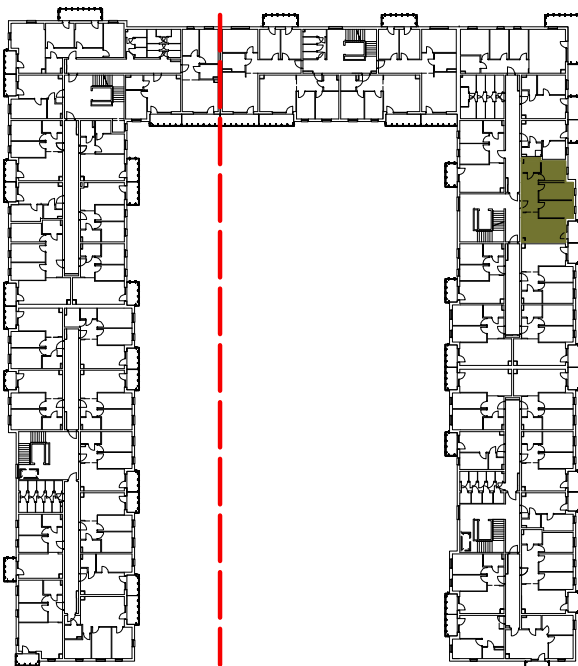


# Osiedle Filmowe



BIURO SPRZEDAŻY ul. Chodkiewicza 15  
OPTAL DEVELOPER 85-065 Bydgoszcz  
tel: +48 52 325 12 86

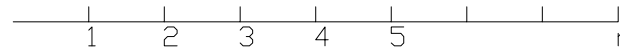
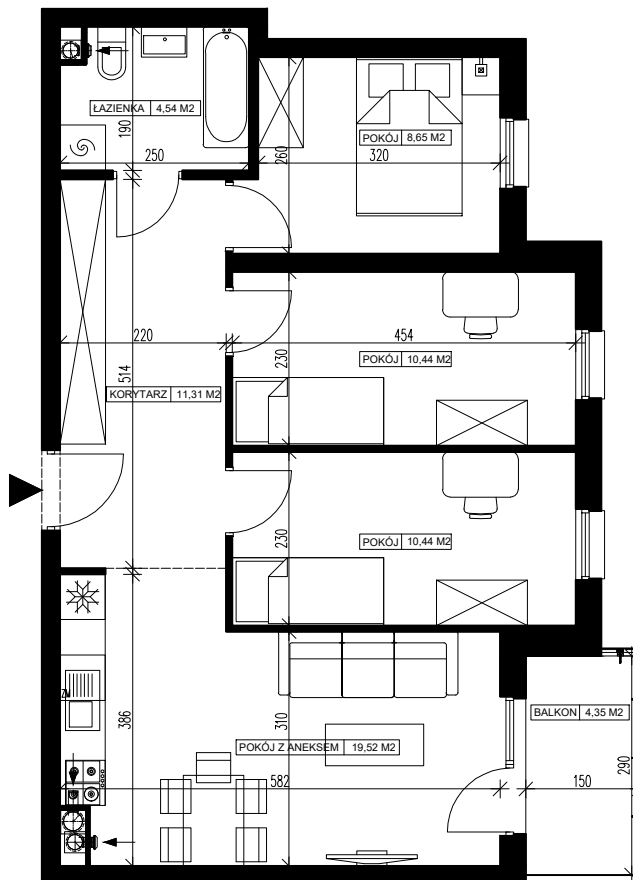
## BUDYNEK MIESZKALNY WIELORODZINNY PRZY ULICY FILMOWEJ 5 W BYDGOSZCZY

6 Piętro

Mieszkanie nr 104

Liczba pokoi: 4

Powierzchnia użytkowa - 64,90 m<sup>2</sup>



### UWAGI:

1. Powierzchnia użytkowa pomieszczeń liczona jest w świetle ścian, w stanie wykończeniowym (uwzględniając tynk/płytki)
2. Powierzchnia użytkowa mieszkań, wymiary i rozwiązania techniczne mogą ulec zmianie w trakcie dalszego procesu projektowania i realizacji projektu.
3. Urządzenia sanitarne i kuchenne, drzwi wewnętrzne, meble oraz materiały wykończeniowe podłóg nie stanowią wyposażenia lokali mieszkalnych.
4. Rozmieszczenie urządzeń sanitarnych, kuchennych oraz mebli przedstawione jest jako przykładowe.
5. Na warstwy wykończeniowe posadzki przewidziano 2cm.

### ZESTAWIENIE POMIESZCZEŃ

1. Korytarz	11,31 m <sup>2</sup>
2. Łazienka	4,54 m <sup>2</sup>
3. Pokój z aneksem	19,52 m <sup>2</sup>
4. Pokój	10,44 m <sup>2</sup>
5. Pokój	10,44 m <sup>2</sup>
6. Pokój	8,65 m <sup>2</sup>
7. Pomieszczenie przynależne - komórka lokatorska nr .....	.....
8. Balkon	4,35 m <sup>2</sup>