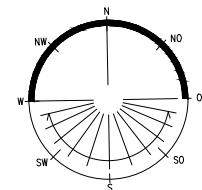
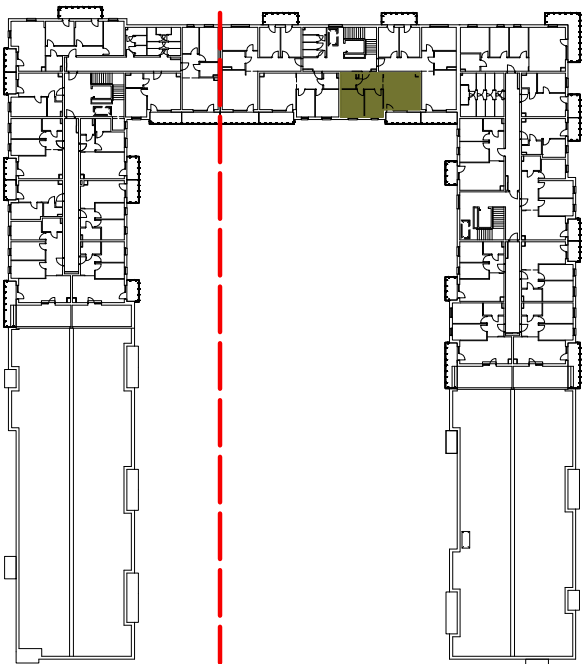


# Osiedle Filmowe



BIURO SPRZEDAŻY ul. Chodkiewicza 15  
OPTAL DEVELOPER 85-065 Bydgoszcz  
tel: +48 52 325 12 86

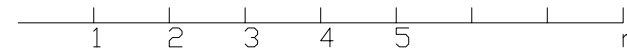
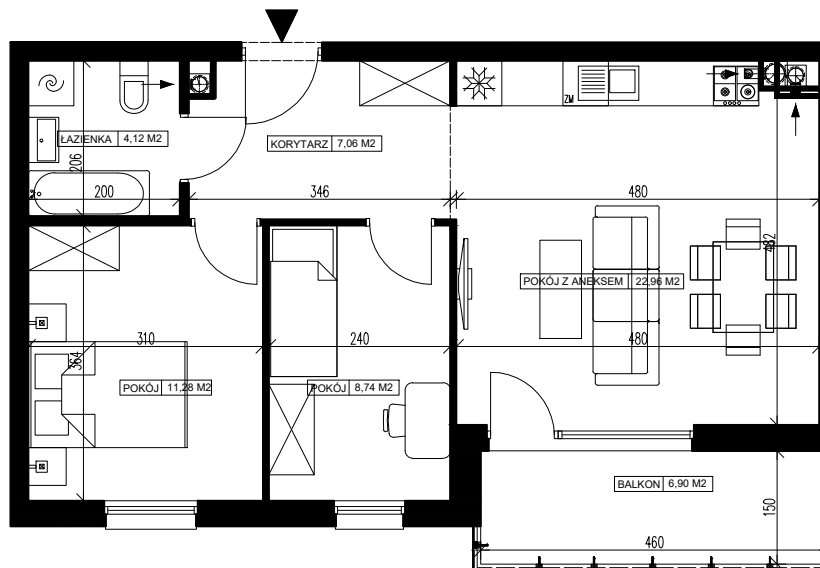
## BUDYNEK MIESZKALNY WIELORODZINNY PRZY ULICY FILMOWEJ 5 W BYDGOSZCZY

7 Piętro

Mieszkanie nr 143

Liczba pokoi: 3

Powierzchnia użytkowa - 54,16 m<sup>2</sup>



### UWAGI:

1. Powierzchnia użytkowa pomieszczeń liczona jest w świetle ścian, w stanie wykończeniowym (uwzględniając tynk/płytki)
2. Powierzchnia użytkowa mieszkań, wymiary i rozwiązania techniczne mogą ulec zmianie w trakcie dalszego procesu projektowania i realizacji projektu.
3. Urządzenia sanitarne i kuchenne, drzwi wewnętrzne, meble oraz materiały wykończeniowe podłóg nie stanowią wyposażenia lokali mieszkalnych.
4. Rozmieszczenie urządzeń sanitarnych, kuchennych oraz mebli przedstawione jest jako przykładowe.
5. Na warstwy wykończeniowe posadzki przewidziano 2cm.

### ZESTAWIENIE POMIESZCZEŃ

1.	Korytarz	7,06 m <sup>2</sup>
2.	Łazienka	4,12 m <sup>2</sup>
3.	Pokój z aneksem	22,96 m <sup>2</sup>
4.	Pokój	8,74 m <sup>2</sup>
5.	Pokój	11,28 m <sup>2</sup>
6.	Pomieszczenie przynależne - komórka lokatorska nr .....	.....
7.	Balkon	6,90 m <sup>2</sup>