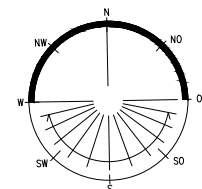
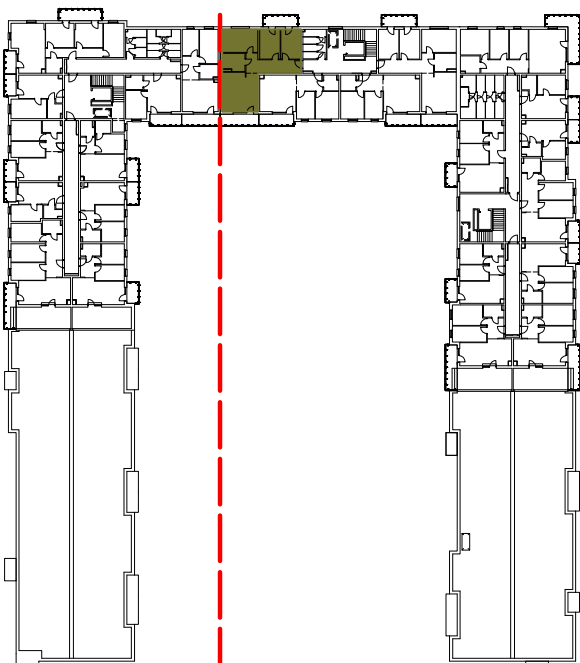


# Osiedle Filmowe



BIURO SPRZEDAŻY ul. Chodkiewicza 15  
OPTAL DEVELOPER 85-065 Bydgoszcz  
tel: +48 52 325 12 86

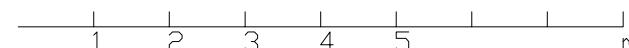
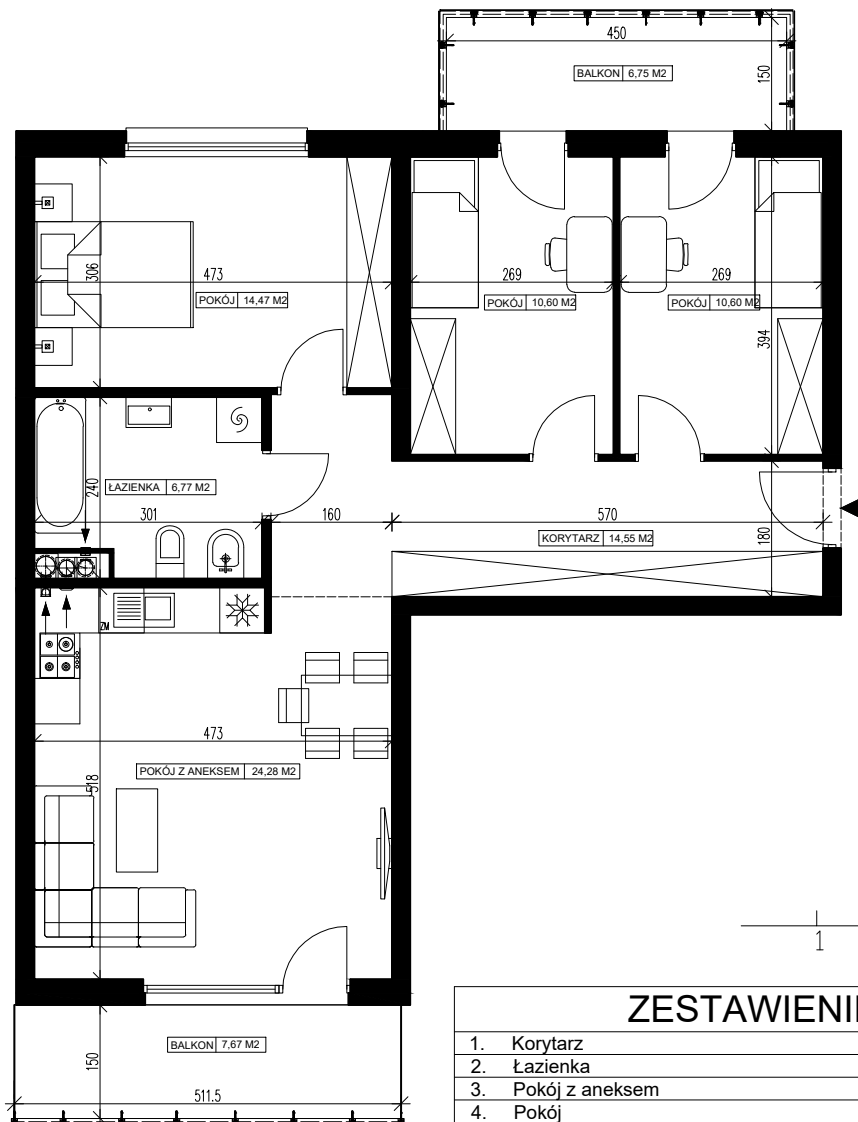
## BUDYNEK MIESZKALNY WIELORODZINNY PRZY ULICY FILMOWEJ 5 W BYDGOSZCZY

7 Piętro

Mieszkanie nr 145

Liczba pokoi: 4

Powierzchnia użytkowa - 81,27 m<sup>2</sup>



- UWAGI:**
1. Powierzchnia użytkowa pomieszczeń liczona jest w świetle ścian, w stanie wykończeniowym (uwzględniając tynk/płytki)
  2. Powierzchnia użytkowa mieszkań, wymiary i rozwiązania techniczne mogą ulec zmianie w trakcie dalszego procesu projektowania i realizacji projektu.
  3. Urządzenia sanitarne i kuchenne, drzwi wewnętrzne, meble oraz materiały wykończeniowe podłóg nie stanowią wyposażenia lokali mieszkalnych.
  4. Rozmieszczenie urządzeń sanitarnych, kuchennych oraz mebli przedstawione jest jako przykładowe.
  5. Na warstwy wykończeniowe posadzki przewidziano 2cm.

### ZESTAWIENIE POMIESZCZEŃ

1.	Korytarz	14,55 m <sup>2</sup>
2.	Łazienka	6,77 m <sup>2</sup>
3.	Pokój z aneksem	24,28 m <sup>2</sup>
4.	Pokój	14,47 m <sup>2</sup>
5.	Pokój	10,60 m <sup>2</sup>
6.	Pokój	10,60 m <sup>2</sup>
7.	Pomieszczenie przynależne - komórka lokatorska nr .....	.....
8.	Balkon	7,67 m <sup>2</sup>
9.	Balkon	6,75 m <sup>2</sup>