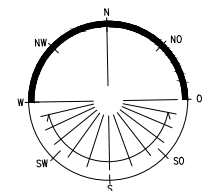
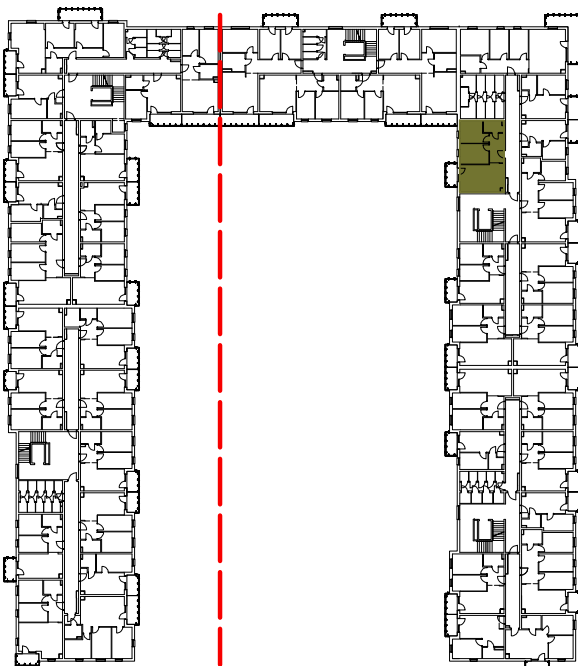


# Osiedle Filmowe



BIURO SPRZEDAŻY ul. Chodkiewicza 15  
OPTAL DEVELOPER 85-065 Bydgoszcz  
tel: +48 52 325 12 86

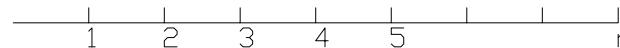
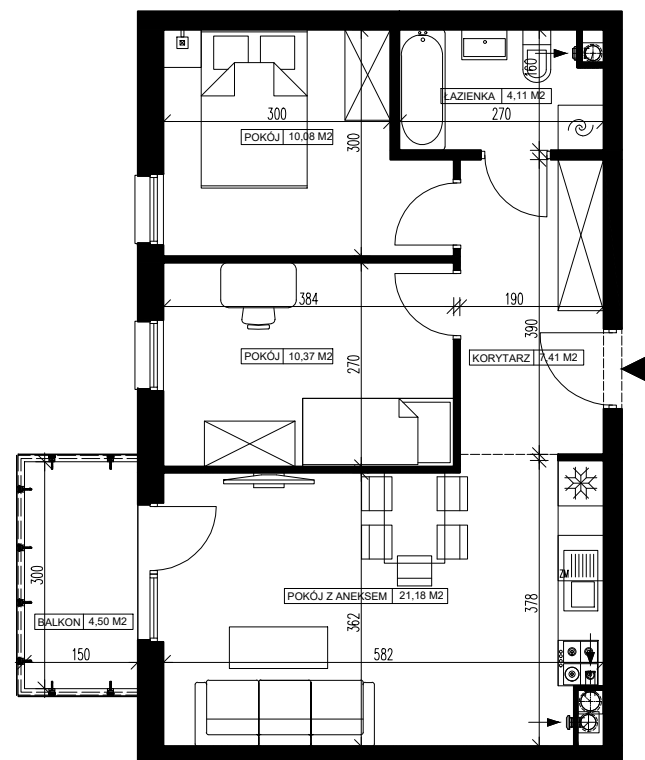
## BUDYNEK MIESZKALNY WIELORODZINNY PRZY ULICY FILMOWEJ 5 W BYDGOSZCZY

4 Piętro

Mieszkanie nr 82

Liczba pokoi: 3

Powierzchnia użytkowa - 53,15 m<sup>2</sup>



### UWAGI:

1. Powierzchnia użytkowa pomieszczeń liczona jest w świetle ścian, w stanie wykończeniowym (uwzględniając tynk/płytki)
2. Powierzchnia użytkowa mieszkań, wymiary i rozwiązania techniczne mogą ulec zmianie w trakcie dalszego procesu projektowania i realizacji projektu.
3. Urządzenia sanitarne i kuchenne, drzwi wewnętrzne, meble oraz materiały wykończeniowe podłóg nie stanowią wyposażenia lokali mieszkalnych.
4. Rozmieszczenie urządzeń sanitarnych, kuchennych oraz mebli przedstawione jest jako przykładowe.
5. Na warstwy wykończeniowe posadzki przewidziano 2cm.

### ZESTAWIENIE POMIESZCZEŃ

1. Korytarz	7,41 m <sup>2</sup>
2. Łazienka	4,11 m <sup>2</sup>
3. Pokój z aneksem	21,18 m <sup>2</sup>
4. Pokój	10,37 m <sup>2</sup>
5. Pokój	10,08 m <sup>2</sup>
6. Pomieszczenie przynależne - komórka lokatorska nr .....	.....
7. Balkon	4,50 m <sup>2</sup>