

**BUDYNEK MIESZKALNY WIELORODZINNY PRZY ULICY FILMOWEJ 3B W BYDGOSZCZY**

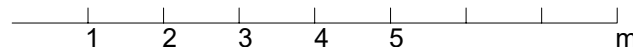
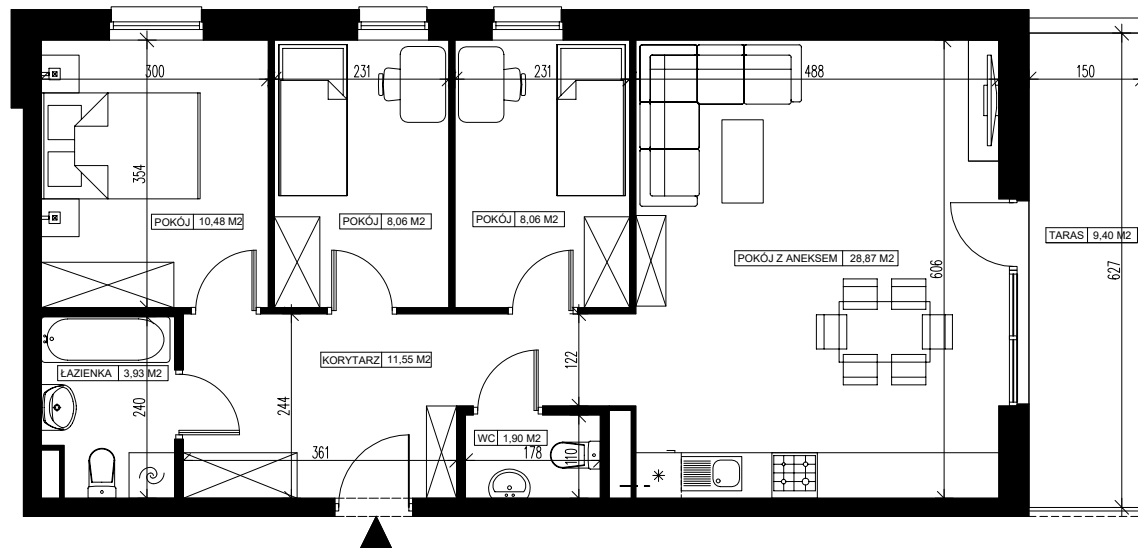
1 Piętro

Mieszkanie nr 4

Liczba pokoi: 4

Powierzchnia użytkowa - 72,85 m<sup>2</sup>

SKALA 1:100



**UWAGI:**

1. Powierzchnia użytkowa pomieszczeń liczona jest w świetle ścian, w stanie wykończeniowym (uwzględniając tynk/płytki)
2. Powierzchnia użytkowa mieszkań, wymiary i rozwiązania techniczne mogą ulec zmianie w trakcie dalszego procesu projektowania i realizacji projektu.
3. Urządzenia sanitarne i kuchenne, drzwi wewnętrzne, meble oraz materiały wykończeniowe podłóg nie stanowią wyposażenia lokali mieszkalnych.
4. Rozmieszczenie urządzeń sanitarnych, kuchennych oraz mebli przedstawione jest jako przykładowe.
5. Na warstwy wykończeniowe posadzki przewidziano 2cm.

**ZESTAWIENIE POMIESZCZEŃ**

1.	Korytarz	11,55 m <sup>2</sup>
1.	WC	1,90m <sup>2</sup>
2.	Pokój z aneksem	28,87 m <sup>2</sup>
3.	Pokój	8,06 m <sup>2</sup>
3.	Pokój	8,06 m <sup>2</sup>
3.	Pokój	10,48 m <sup>2</sup>
1.	Łazienka	3,93 m <sup>2</sup>
4.	Pomieszczenie przynależne - komórka lokatorska nr .....	.....
5.	Taras	9,40 m <sup>2</sup>

