



## BUDYNEK MIESZKALNY WIELORODZINNY PRZY ULICY FILMOWEJ 3B W BYDGOSZCZY

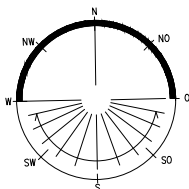
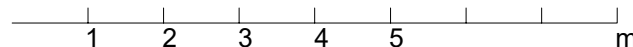
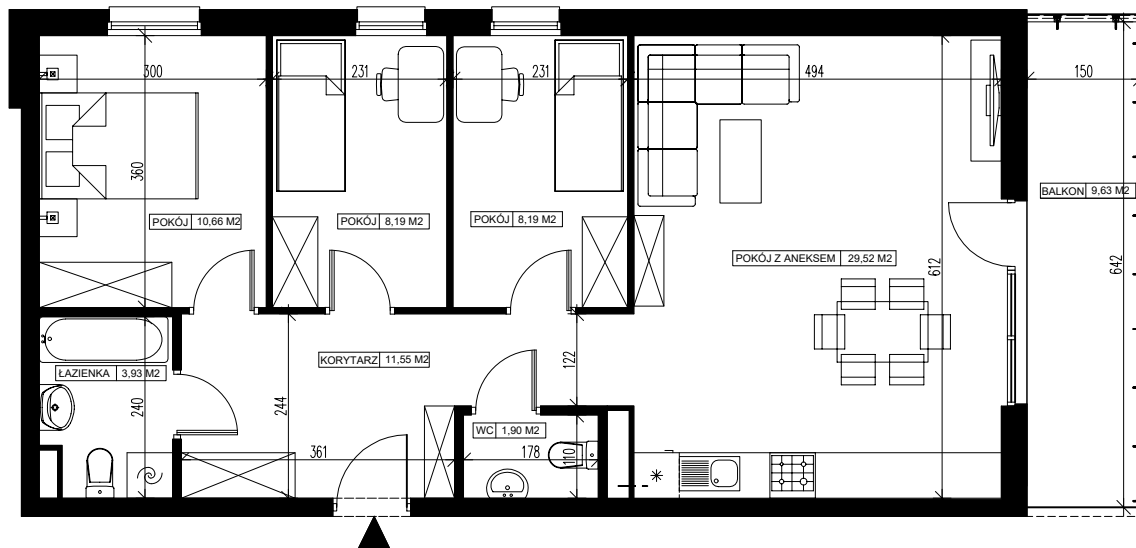
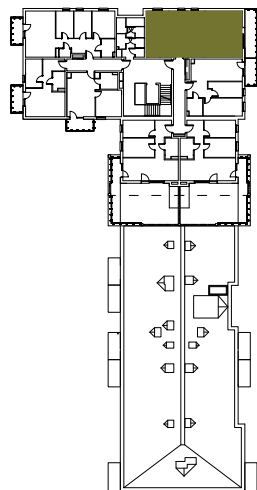
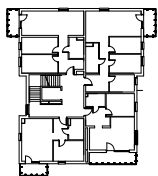
7 Piętro

Mieszkanie nr 46

Liczba pokoi: 4

Powierzchnia użytkowa - 73,94 m<sup>2</sup>

SKALA 1:100



BIURO SPRZEDAŻY ul. Chodkiewicza 15  
OPTAL DEVELOPER 85-065 Bydgoszcz  
tel: +48 52 325 12 86

### UWAGI:

- Powierzchnia użytkowa pomieszczeń liczona jest w świetle ścian, w stanie wykończeniowym (uwzględniając tynk/płytki)
- Powierzchnia użytkowa mieszkań, wymiary i rozwiązania techniczne mogą ulec zmianie w trakcie dalszego procesu projektowania i realizacji projektu.
- Urządzenia sanitarne i kuchenne, drzwi wewnętrzne, meble oraz materiały wykończeniowe podłóg nie stanowią wyposażenia lokali mieszkalnych.
- Rozmieszczenie urządzeń sanitarnych, kuchennych oraz mebli przedstawione jest jako przykładowe.
- Na warstwy wykończeniowe posadzki przewidziano 2cm.

### ZESTAWIENIE POMIESZCZEŃ

1.	Korytarz	11,55 m <sup>2</sup>
1.	WC	1,90m <sup>2</sup>
2.	Pokój z aneksem	29,52 m <sup>2</sup>
3.	Pokój	8,19 m <sup>2</sup>
3.	Pokój	8,19 m <sup>2</sup>
3.	Pokój	10,66 m <sup>2</sup>
1.	Łazienka	3,93 m <sup>2</sup>
4.	Pomieszczenie przynależne - komórka lokatorska nr .....	.....
5.	Balkon	9,63 m <sup>2</sup>