



## BUDYNEK MIESZKALNY WIELORODZINNY PRZY ULICY FILMOWEJ 3C W BYDGOSZCZY

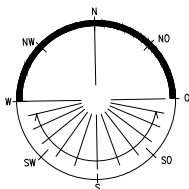
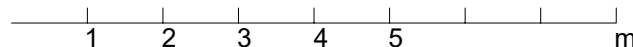
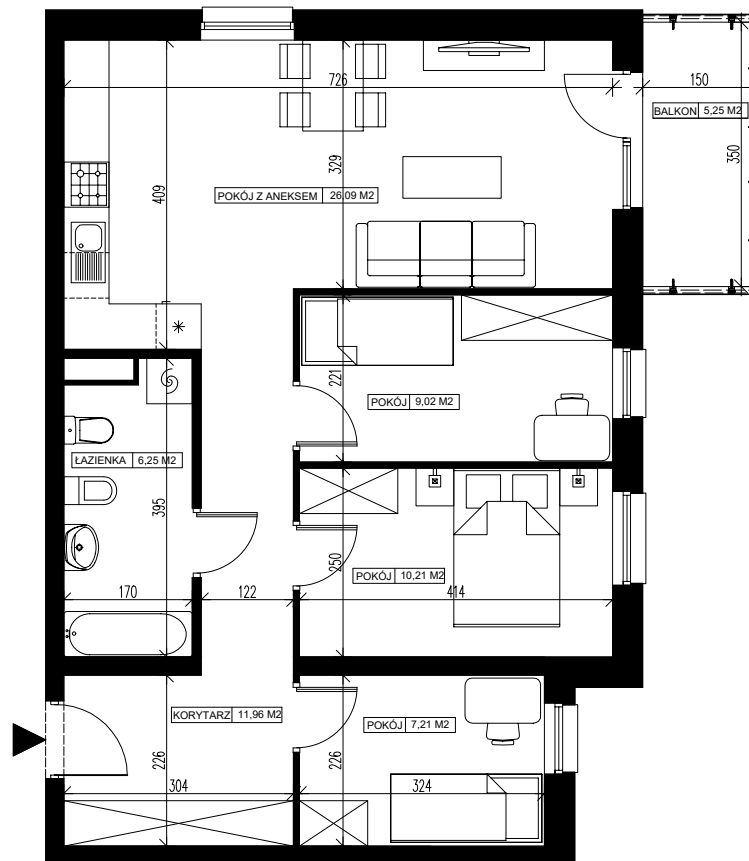
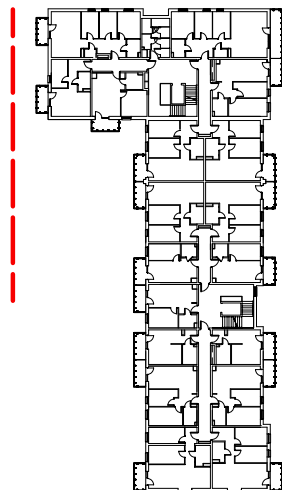
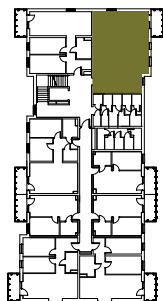
3 Piętro

Mieszkanie nr 18

Liczba pokoi: 4

Powierzchnia użytkowa - 70,74 m<sup>2</sup>

SKALA 1:100



BIURO SPRZEDAŻY  
OPTAL DEVELOPER

ul. Chodkiewicza 15  
85-065 Bydgoszcz  
tel: +48 52 325 12 86

### UWAGI:

- Powierzchnia użytkowa pomieszczeń liczona jest w świetle ścian, w stanie wykończeniowym (uwzględniając tynk/płytki)
- Powierzchnia użytkowa mieszkań, wymiary i rozwiązania techniczne mogą ulec zmianie w trakcie dalszego procesu projektowania i realizacji projektu.
- Urządzenia sanitarne i kuchenne, drzwi wewnętrzne, meble oraz materiały wykończeniowe podłóg nie stanowią wyposażenia lokali mieszkalnych.
- Rozmieszczenie urządzeń sanitarnych, kuchennych oraz mebli przedstawione jest jako przykładowe.
- Na warstwy wykończeniowe posadzki przewidziano 2cm.

### ZESTAWIENIE POMIESZCZEŃ

1.	Korytarz	11,96 m <sup>2</sup>
2.	Łazienka	6,14 m <sup>2</sup>
3.	Pokój z aneksem	26,09 m <sup>2</sup>
4.	Pokój	9,02 m <sup>2</sup>
5.	Pokój	10,21 m <sup>2</sup>
6.	Pokój	7,21 m <sup>2</sup>
6.	Pomieszczenie przynależne - komórka lokatorska nr .....	.....
7.	Balkon	5,25 m <sup>2</sup>