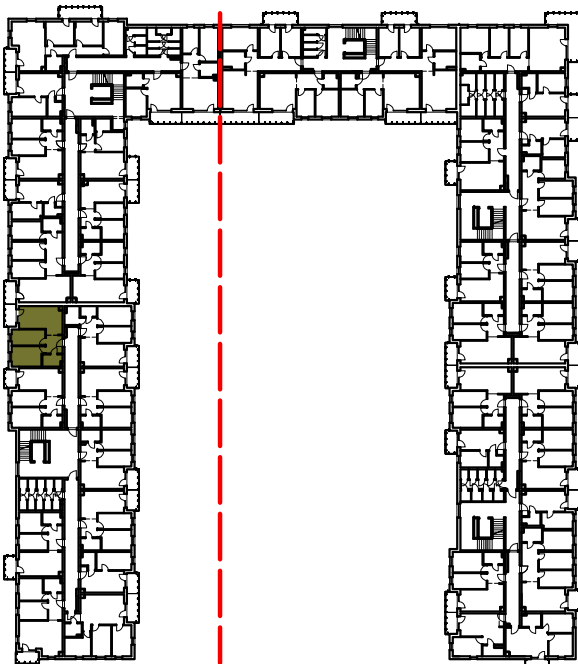


Osiedle Filmowe



BIURO SPRZEDAŻY ul. Chodkiewicza 15
OPTAL DEVELOPER 85-065 Bydgoszcz
tel: +48 52 325 12 86

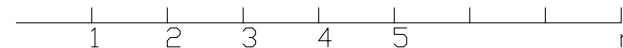
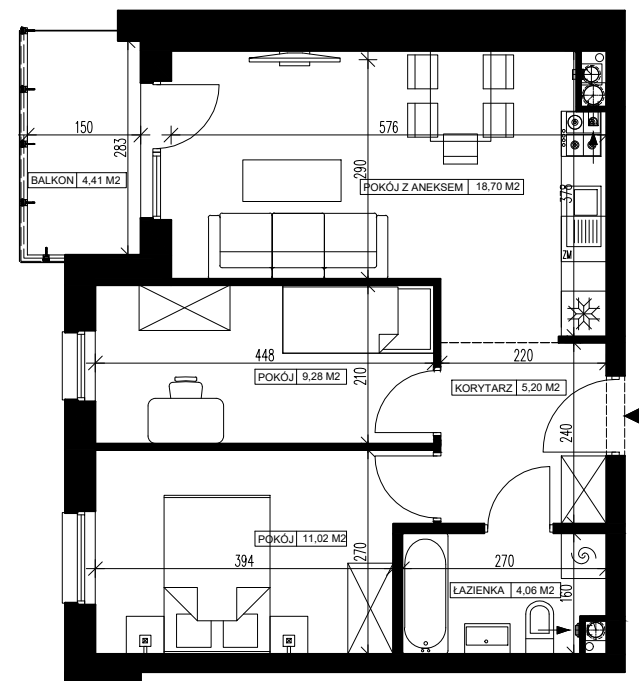
BUDYNEK MIESZKALNY WIELORODZINNY PRZY ULICY FILMOWEJ 5A W BYDGOSZCZY

3 Piętro

Mieszkanie nr 22

Liczba pokoi: 3

Powierzchnia użytkowa - 48,26 m²



UWAGI:

- Powierzchnia użytkowa pomieszczeń liczona jest w świetle ścian, w stanie wykończeniowym (uwzględniając tynk/płytki)
- Powierzchnia użytkowa mieszkań, wymiary i rozwiązania techniczne mogą ulec zmianie w trakcie dalszego procesu projektowania i realizacji projektu.
- Urządzenia sanitarne i kuchenne, drzwi wewnętrzne, meble oraz materiały wykończeniowe podłóg nie stanowią wyposażenia lokali mieszkalnych.
- Rozmieszczenie urządzeń sanitarnych, kuchennych oraz mebli przedstawione jest jako przykładowe.
- Na warstwy wykończeniowe posadzki przewidziano 2cm.

ZESTAWIENIE POMIESZCZEŃ

1. Korytarz	5,20 m ²
2. Łazienka	4,06 m ²
3. Pokój z aneksem kuchennym	18,70 m ²
4. Pokój	9,28 m ²
5. Pokój	11,02 m ²
6. Pomieszczenie przynależne - komórka lokatorska nr
7. Balkon	4,41 m ²